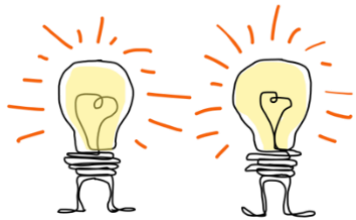


Formation

Intelligence corporelle



Bien-être physique
Bien-être émotionnel
Bien-être mental

par le développement
de mon intelligence corporelle

2h tous les 15j
Les Vendredis soirs - 35€ les 2h

par Daniel Silvestre
fondateur de l'équihomologie
et de l'isohomologie en France
Spécialiste en psychothérapie corporelle

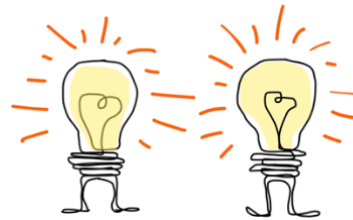
Conférence de présentation
Dimanche 2 octobre 10h
La Boiserie - Mazan

isofaculté
Cheval Nature Santé

Centre d'équihomologie
1775 chemin d'Aubignan, 84380 Mazan
Infos 06 74 66 83 45
info@isofaculte.fr - www.isofaculte.fr

Formation

Intelligence corporelle



Bien-être physique
Bien-être émotionnel
Bien-être mental

par le développement
de mon intelligence corporelle

2h tous les 15j
Les Vendredis soirs - 35€ les 2h

par Daniel Silvestre
fondateur de l'équihomologie
et de l'isohomologie en France
Spécialiste en psychothérapie corporelle

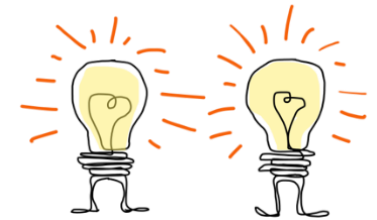
Conférence de présentation
Dimanche 2 octobre 10h
La Boiserie - Mazan

isofaculté
Cheval Nature Santé

Centre d'équihomologie
1775 chemin d'Aubignan, 84380 Mazan
Infos 06 74 66 83 45
info@isofaculte.fr - www.isofaculte.fr

Formation

Intelligence corporelle



Bien-être physique
Bien-être émotionnel
Bien-être mental

par le développement
de mon intelligence corporelle

2h tous les 15j
Les Vendredis soirs - 35€ les 2h

par Daniel Silvestre
fondateur de l'équihomologie
et de l'isohomologie en France
Spécialiste en psychothérapie corporelle

Conférence de présentation
Dimanche 2 octobre 10h
La Boiserie - Mazan

isofaculté
Cheval Nature Santé

Centre d'équihomologie
1775 chemin d'Aubignan, 84380 Mazan
Infos 06 74 66 83 45
info@isofaculte.fr - www.isofaculte.fr

1

