



## FORMATION d'EQUITHERAPEUTE ASSISTANT - ANIMATEUR EN EQUIHOMOLOGIE

« Santé et bien-être par la médiation du cheval »

### Formation Niveau 1



#### Responsable de la formation :

**Marion VOGEL**, présidente de l'association ISOFACULTE

- **Intervenants :**

**Daniel SILVESTRE**, Fondateur de l'équihomologie, Gérant du LUCKY HORSE et de KALKI PARTNERS - Conseiller en Communication et Relations humaines, Psycho-sociologue - Eleveur de chevaux, chercheur en communication et relation équine

**Marion VOGEL**, Professionnelle de l'information-communication, des sciences du langage, de la médiation et des relations humaines, Co-gérante LUCKY HORSE, Présidente ISOFACULTE – Université du Savoir-Être, équihomologue et formatrice en équihomologie

**Vincent MELEY**, Formateur, Eleveur- soigneur équin et palefrenier, Animateur en équihomologie

**Christine DELARUE**, Professeure d'EPS, Chorégraphe, Animatrice en équihomologie

**Chloé SARRA**, Monitrice d'équitation, Animatrice et formatrice en équihomologie

#### Contact, information, inscription :

**Association ISOFACULTE**

Marion VOGEL, 06 74 66 83 45 - [info@isofaculte.fr](mailto:info@isofaculte.fr) - [www.isofaculte.fr](http://www.isofaculte.fr) -

#### Lieu de la formation :

**Centre d'EQUIHOMOLOGIE du LUCKY HORSE**, 1775 chemin d'Aubignan, 84380 Mazan



## L'ÉQUIHOMOLOGIE

C'est la thérapie, la science et l'art vivant de la santé et du bien-être par la médiation du cheval, passant par l'apprentissage de la communication non-verbale, du langage corporel, sensitif, sensoriel, émotionnel et miroir avec le cheval, à travers une pédagogie vit'active. La discipline :

- ✓ Augmente équilibre, santé et performance dans nos vies, personnelles et professionnelles.
- ✓ Développe nos compétences physiques, relationnelles et mentales
- ✓ Permet de libérer et d'appivoiser nos émotions
- ✓ Aide à prendre confiance et à s'épanouir
- ✓ Augmente vitalité et bien-être
- ✓ Permet de trouver et prendre sa place
- ✓ Améliore nos qualités de relation...
- ✓ Agit pour guérir hyperactivité, manque de concentration, timidité, dépression, stress, troubles du comportement, phobies, affaiblissements musculaires et immunitaires...

Les séances passent par une pédagogie vit'active : opérante, ludique et personnalisée :

- Apprentissage par la sensation et le percept
- Apprentissage par le jeu et la mise en situation
- Apprentissage par l'expérience et l'essai-erreur
- Apprentissage par l'auto-solution et l'auto-valorisation



L'équihomologie se décompose en 7 niveaux pédagogiques

de la 1ère à la 7ème « Oreille » - évaluant nos capacités d'écoute et de sensibilité, d'expression corporelle et de communication. La 2<sup>ème</sup> oreille permet d'exercer en tant qu'animateur en équihomologie.

Pourquoi apprendre le langage non verbal avec le cheval ?

- Le cheval communique naturellement par le langage corporel non verbal
- Avec le cheval, impossible de tricher : il oblige à une cohésion entre pensée et action : « *Je sens ce que je pense et je sens ce que je fais* ».
- Par sa masse, sa puissance et son instinct il représente un danger et met en situation de challenge, nous obligeant à affirmer et investir notre corps, nos sens et sensations.
- Par effet miroir, il met en évidence nos limites et nos compétences relationnelles.

Elle repose sur les 3 apprentissages fondamentaux :

- La relaxation tonique - équiforce (ISOTONIE)
- L'intelligence émotionnelle (ISOESTHESIE)
- La psychologie opérante, comportementale et pratique (ISOGNOSIE)



L'équihomologie s'inscrit dans le **programme sport-santé ATOUTFORM** de la Fédération Sportive et Culturelle de France et a reçu le **label « SENTEZ-VOUS SPORT »** depuis 2017 du Comité National Olympique et Sportif Français



FORMATION CERTIFIANTE

# ASSISTANT ANIMATEUR EN EQUIHOMOLOGIE

« Santé et bien-être par la médiation du cheval »



## Formation Niveau 1

### Public cible :

La formation niveau 1 est ouverte à tous ceux qui désirent s'orienter vers le **métier d'animateur en équihomologie (équithérapie par l'équihomologie)**.

### Objectifs :

Acquérir un premier niveau dans la pratique et/ou l'enseignement de l'équihomologie.

### Heures :

La formation NIVEAU 1 comporte **480h au total**, hors rédaction du mémoire personnel.

### Prérequis :

Expérience dans la relation homme-cheval, équivalent niveau galop 4 minimum

Expérience dans le médical et/ou social et/ou éducatif et/ou animation

### Processus d'inscriptions et de sélection :

- Premier échange d'information et validation du projet
- Un temps de rencontre, d'essai et d'observation est proposé sur place pour valider le projet, répondre aux questions et évaluer les niveaux prérequis
- Si nécessaire une période de préformation et de mise à niveau (avec convention) est proposée
- Si validation du projet de formation : signature des fiches d'inscription (adhésion, licence, assurance) et de la convention de formation.

### Modules :

Les trois disciplines socle (environ 1/6):

1. L'intelligence émotionnelle, communication non-verbale et miroir (ISO ESTHESIE)
2. La relaxation tonique, équiforce (ISO TONIE)
3. La psychologie opérante, comportementale et pratique (ISO GNOSIE)

#### Modules élevage (environ 1/6):

4. Soins et entretien du cheval
5. Éducation du cheval d'équithérapie

#### Modules savoir-être et relation avec le cheval (environ 1/6):

6. Relation avec le cheval à pied, en longe et en liberté
7. Relation avec le cheval en monte naturelle

#### Modules connaissance de l'humain et du cheval (environ 1/6):

8. Hippologie et éthologie équine
9. Physiologie, éthologie et psychologie humaine

#### Module Animation (environ 1/3)

10. Assistance, Co-animation
11. La pédagogie vit'active

#### Module travail personnel

12. Mémoire personnel : recherche et approfondissement d'un thème (écrit, audio ou AV) avec tuteur

#### **Répartition du temps pédagogique (hors mémoire personnel)**

- Cours ou temps individuels
- Cours ou temps collectifs
- Assistance et co - animations de séances d'équihomologie
- Travail personnel/entraînement encadré sur place et à la maison
- Expérience pratique encadrée sur le terrain

#### **Évaluation et Validation des modules**

- Validation de niveau pour chaque module
- Contrôle continu et examen final pour chaque module
- Assiduité
- Rédaction d'un mémoire / travail personnel spécifique

#### **Composition du Jury de délivrance de la certification**

Tuteur, Formateurs et Directeur de la formation

#### **Certification**

La formation donne lieu à un certificat de formation après validation de l'ensemble des modules.

#### **Modalités générales :**

- Cette formation est nécessairement et volontairement pratique et opérante. Le savoir (être) est transmis de façon opérante (passant par l'expérience) et non académique !
- Certains thèmes sont néanmoins résumés et transmis sous forme de cours classiques et/ou de fiches techniques
- Les dates et heures sont fixées ensemble
- Un rythme de 2 à 3 jours par semaine sur place est généralement conseillé.
- La formation nécessite un temps d'intégration et de travail personnel régulier à la maison.
- Les repas sont tirés du sac (cuisine mise à disposition)
- Tenue adaptée obligatoire : chaussures fermées, pantalon long, vêtements de saison
- Les casques et matériels équestre sont fournis
- Une feuille d'émargement des heures effectuées est signée quotidiennement

#### **Lieu de la formation :**

- La formation se déroule au Centre d'EQUIHOMOLOGIE du LUCKY HORSE, 1775 chemin d'Aubignan, 84380 MAZAN. Cf. Plans interactifs sur notre site internet [www.isofaculte.fr](http://www.isofaculte.fr)

## Sous-thèmes des modules / compétences transmises et évaluées :

### Les trois disciplines socle (environ 1/6):

#### 1. L'intelligence émotionnelle, communication non-verbale et miroir (ISO ESTHESIE)



- le langage psycho-corporel : la psychomotricité, les messages posturaux et gestuels
- le langage émotionnel : les projections affectives
- le langage sensoriel : la relation tactile, les contacts corporels
- le langage miroir : la relation empathique et de résonance corporelle et émotionnelle
- la gestion des espaces et « bulles personnelles » : influences, interactivités, respect, autorité, ouvert/fermé, oui/non, actions intérieure et extérieure ...
- la gestion des temps et rythmes : bouge/bouge pas, explosivité, tonicité et relaxation...

#### 2. La relaxation tonique, équiforce (ISO TONIE)



- La relaxation : ralentissement des rythmes (cerveau, respiration, muscles/mouvements)
- La respiration : ventrale, thoracique, complète, lente, accélérée, exploration de l'espace thoracique, test respiratoire, énergie, vitalité, détente, émotion, voix
- Le centrage sensitif et la concentration douce
- Evaluation du centrage sensitif par la portée de notre regard
- La posture, la relaxation posturale, la marche posturale et leurs effets psychosomatiques
- La vitalité : stimulation sanguine, énergétique, musculaire, être vivant et partie-prenante

#### 3. La psychologie opérante, comportementale et pratique (ISO GNOSIE)

La psychologie dite opérante enseigne et développe la capacité à comprendre, à exprimer et à créer des liens pratiques entre concept, affect, percept et l'action physique.



- L'individu et le corps physique au centre, Changer l'intérieur pour changer l'extérieur
- Le rapport moi individuel /moi collectif
- La relation démocratique : thèse, antithèse, synthèse
- La pensée structurée : le quoi, pourquoi, comment. Exprimer, analyser, structurer et comprendre
- Passage de l'affectif au technique
- Les valeurs du non, des lois, de la matière, de la discipline et des limites
- Le rapport vouloir/pouvoir
- Les cinq piliers de l'équilibre et de la performance
- Le principe du triptyque pédagogique : problème/solution/récompense
- La loi du psychosomatisme : info/électro/chimie,
- Le tableau des valeurs : Identification et valorisation de nos atouts et valeurs
- Connaissance des lois (en action dans la pratique de l'équihomologie)
- Devenir et agir en adulte :
  - **penser pour deux**, pour un collectif
  - **anticiper**, savoir prévenir et penser à moyen et long terme
  - **faire des choix** et les assumer
  - **agir**, et non subir
  - **comprendre**, savoir faire des liens de cause à effet (pourquoi ?)
  - **l'intérieur** prévaut sur l'extérieur
  - **la raison** prévaut sur l'affect
  - **savoir dire non**, défendre son territoire
  - **savoir désobéir**, se désolidariser du groupe...

### Modules élevage (environ 1/6):

#### 4. Soins et entretien du cheval



- L'observation, l'approche et la prise de contact
- La toilette équihomologique : contact, psychomotricité, rapport de masse à masse, entre centres de gravité, bilatéralité, vision panoramique,...
- Le harnachement et sa mise en place
- Les rituels relationnels, les massages et les étirements
- Entretien des chevaux au quotidien : soins, gestion des paddocks, enclos ou boxes, alimentation, parage naturel, ...

#### 5. Éducation du cheval d'équithérapie



- Connaissances de base (le coloriage de l'espace maternel, les zones sensibles, le diagramme pression / réaction, le binôme intérieur / extérieur, les 4 codes de la communication, les aspects psycho des 4 codes de la communication, gestion du stress...)
- Processus d'approvisionnement corporel : de l'espace vital, du corps, au harnachement, au contact avec des objets, le repos en position allongée...)
- Processus d'approvisionnement à la pression de résistance
- Apprentissage des cessions d'espaces (initiation)
- Bilan du cheval d'équithérapie (charte et label Lucky Horse du cheval santé)

## **Modules savoir-être et relation avec le cheval (environ 1/6):**

### **6. Relation avec le cheval à pied, en longe et en liberté**



- Le suivi en longe : pieds sol, posture, impulsion dynamique, espaces vitaux
- La marche parallèle : contrôle latéral et longitudinal
- Les cessions d'espace : au niveau des hanches et des épaules du cheval
- Le travail dynamique en rond de longe : en longe, en liberté, aux trois allures
- La gestion du stress
- Langage corporel extérieur / intérieur (mouvements, déplacements/émotions)
- Complicité et unité avec le cheval : communication miroir

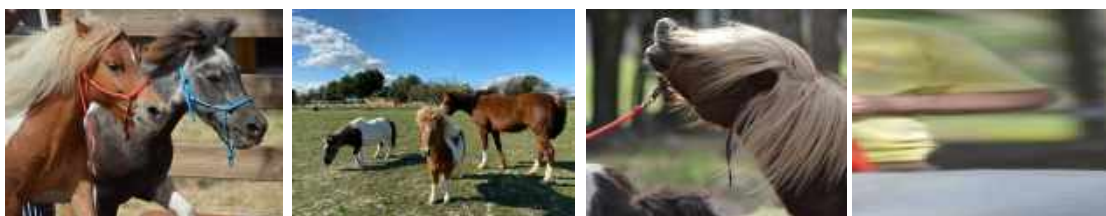
### **7. Relation avec le cheval en monte naturelle**



- Le portage instinctif : la monte à cru et naturelle avec harnachement minimum, contact physique maximum
- Les postures d'équilibre : à l'arrêt et aux diverses allures
- L'impulsion dynamique et l'accompagnement dynamique (du bassin)
- La direction et le guidage
- Complicité et unité avec le cheval: communication corporelle et miroir
- Respiration, étirements et écoute

## **Modules connaissance de l'humain et du cheval (environ 1/6):**

### **8. Hippologie et éthologie équine**



- Physiologie et perceptions du cheval
- Comportement et éthologie du cheval
- Histoire de la relation homme/cheval

## 9. Physiologie, éthologie et psychologie humaine



- Neurobiologie humaine
- Biologie du stress
- Le système nerveux
- Le fonctionnement des muscles
- Psychologie, posture, psychomotricité, psychosomatisme (dans les modules précédents)
- Connaissance des rythmes électriques du cerveau (sommeil, veille, conscient, inconscient)

## Module Animation (environ 1/3)

### 10. Assistance, Co-animation



Engranger de l'expérience sur le terrain, en position d'assistant et d'observateur de l'animation par l'équihomologie, tous publics, jusqu'à pouvoir prendre en charge certaines séances les plus simples.

Intégrer dans la pratique :

- La pédagogie vit'active
- Un cadre structuré et pédagogique
- Les thèmes transversaux (disciplines socle)
- Les thèmes animatoires spécifiques
- Les divers exercices et mises en situations typiques



## 11. La pédagogie vit'active



- En équi-homologie, l'animateur « anime » au sens étymologique, il donne vie, il donne « en-vie ».
- Animer en équi-homologie, c'est stimuler l'intelligence du vivant et du corps par la relation avec le cheval.
- L'équi-homologie cherche à stimuler le vivant, plus qu'à guérir les « morbidités » ou pathologies, c'est pourquoi on parle d'« animateur » et non de thérapeute. La discipline est naturellement thérapeutique et stimulante. L'équi-homologie se pratique pour la thérapie, le loisir bien-être ou la performance, son spectre est donc plus large que la thérapie seule.
- La pédagogie vit'active ou opérante, c'est :
  - **La sensation et la perception corporelle** : développement de l'écoute de la sensibilité
  - **Le jeu et la mise en situation** comme moyen d'apprentissage
  - **L'expérience et l'essai/erreur** : apprendre par l'expérience personnelle *intérieure*
  - **Le faire avec et le mimétisme** : partenariat avec le cheval, construction du couple
  - **Le mimétisme** : capacité à observer et à reproduire l'action d'autrui
  - **Être partie-prenante** : être concerné par son action et par son partenaire équin
  - **La personnalisation** : adaptation à chaque individualité
  - **L'auto-solution et l'auto-valorisation** : les solutions et les récompenses sont auto-générées et ne sont pas tributaires de l'autre et de l'extérieur.

**La pédagogie vit'active, veut dire apprendre en vivant l'action !** Elle place le corps physique et l'individu au centre et génère motivation, autonomie, maturité, indépendance et confiance.





## INSCRIPTION et MODALITES PRATIQUES

### Assistant - Animateur en EQUIHOMLOGIE niv1

*Je soussigné(e) :*

NOM ..... Prénom .....

Adresse .....

Tel + Mail .....

*m'inscris à la formation d'ASSISTANT – ANIMATEUR EN EQUIHOMOLOGIE – niveau 1 : 480h*

Dates souhaitées : début ..... fin .....

Heures/jours/ semaine : .....

#### **Obligations :**

##### **REGLEMENT DES FRAIS**

Je m'acquitte du règlement des frais de formation (+ adhésion, options et frais de dossier) dès le début des cours. Il peut être échelonné sur la durée de la formation.

##### **PACK ADHESION Isofaculté**

Je souscris au PACK adhésion de l'association ISO FACULTE sur la période concernée, à raison de 25€/année scolaire, comprenant l'adhésion à l'association, une licence FSCF (*Fédération Sportive et Culturelle de France*) et une assurance activité (formule MINI, formule MIDI +5€, MAXI +10€)

##### **REGLEMENT INTERIEUR**

Je reconnais avoir lu et accepter le règlement intérieur de l'association ISO FACULTE.

##### **CERTIFICAT MEDICAL**

Je fournis un certificat médical certifiant mon aptitude à pratiquer l'équihomologie/équitation loisir. Dans l'attente ou en cas d'absence de certificat, je dédouane l'association de toute responsabilité médicale.

##### **ASSIDUITE**

Je tiendrai à jour une feuille d'émargement et de présence pour attester des heures effectuées.

##### **CONFIDENTIALITE**

Je m'interdis de divulguer ou copier à usage professionnel les supports pédagogiques transmis, et je m'engage à une discrétion absolue concernant les informations de gestion auxquelles j'aurai accès et ce sans limitation de durée, même après ma période de formation.

#### **Options (rayer les mentions inutiles):**

##### **DROIT A L'IMAGE**

*OUI J'autorise / NON je n'autorise PAS* : ISO FACULTE à me filmer ou photographier dans ma pratique de l'équihomologie et à figurer de façon reconnaissable sur ses documents de communication.

Fait à ....., le ..... **Signature :**